



Coordinación de Ambiente
Colegio Técnico Industrial Don Bosco Salesianos Calama
"Buenos cristianos y honestos ciudadanos"



PISE

Plan integral de seguridad escolar



Comité de Seguridad Escolar

CARGO	NOMBRE	FUNCIÓN
Rector	Johnny Ascensio	Preside
Monitor	Estefanía Díaz	Promover, vincular a la comunidad con las acciones del PISE
Representante de docentes Representante de PIE Representante CGP	Leonardo Delgado Katherine Véliz	Aportan su visión desde responsabilidades en la unidad educativa, generan y difunden la información.
Enfermera Representante Comité paritario	Daniela Dubos Carlos Antezana - Nancy Cereceda - Katherine Véliz.	Instancia de apoyo técnico
Representante de estudiantes	Ceal	Aportar su visión , generan y difunden información.

Justificación

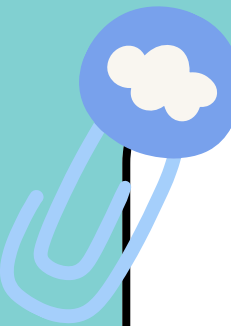


En el colegio, pueden ocurrir diferentes tipos de situaciones que alteren nuestra rutina diaria, como desastres naturales, robos o accidentes dentro del establecimiento. Para enfrentar estos casos de la mejor manera posible, es fundamental estar preparados.


Por eso, existe el Plan Integral de Seguridad Escolar (PISE), que nos ayuda a proteger a toda la comunidad educativa. Este plan no solo busca reaccionar ante emergencias, sino también fomentar una actitud de autocuidado y responsabilidad colectiva, para que todos y todas podamos sentirnos seguros mientras aprendemos y compartimos en el colegio.

Además, es un requisito establecido por la normativa educacional, lo que significa que todas las escuelas deben contar con un plan de seguridad para garantizar el bienestar de los estudiantes y trabajadores del establecimiento.

Juntos, podemos hacer de nuestra escuela un lugar más seguro para todos.



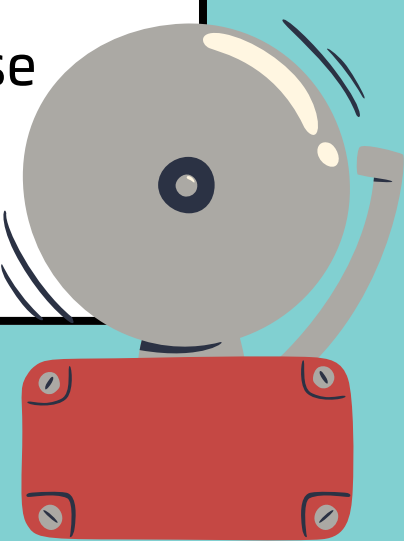
Con la colaboración de toda la comunidad, podemos hacer de nuestro colegio un lugar más seguro para todos.



Objetivos



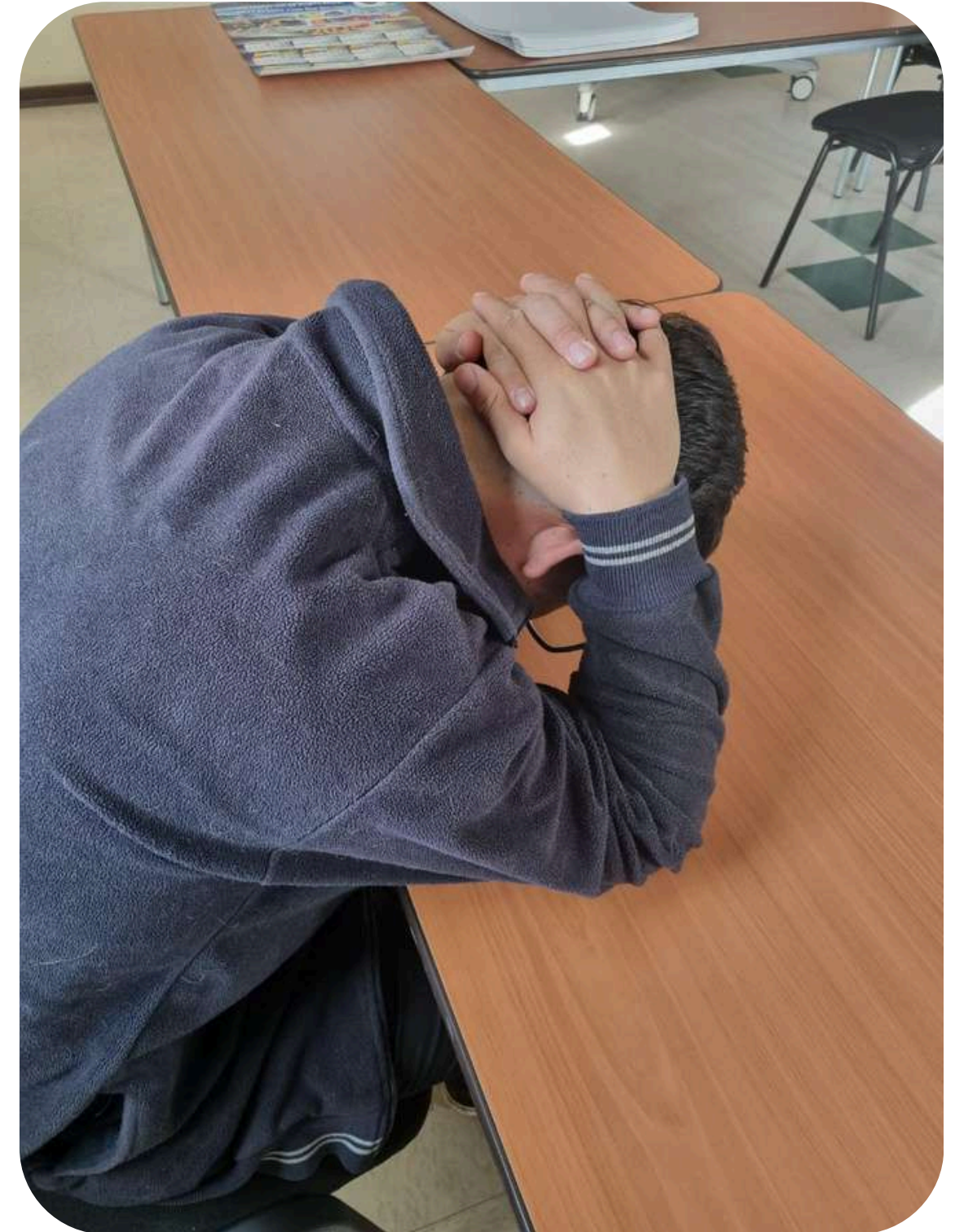
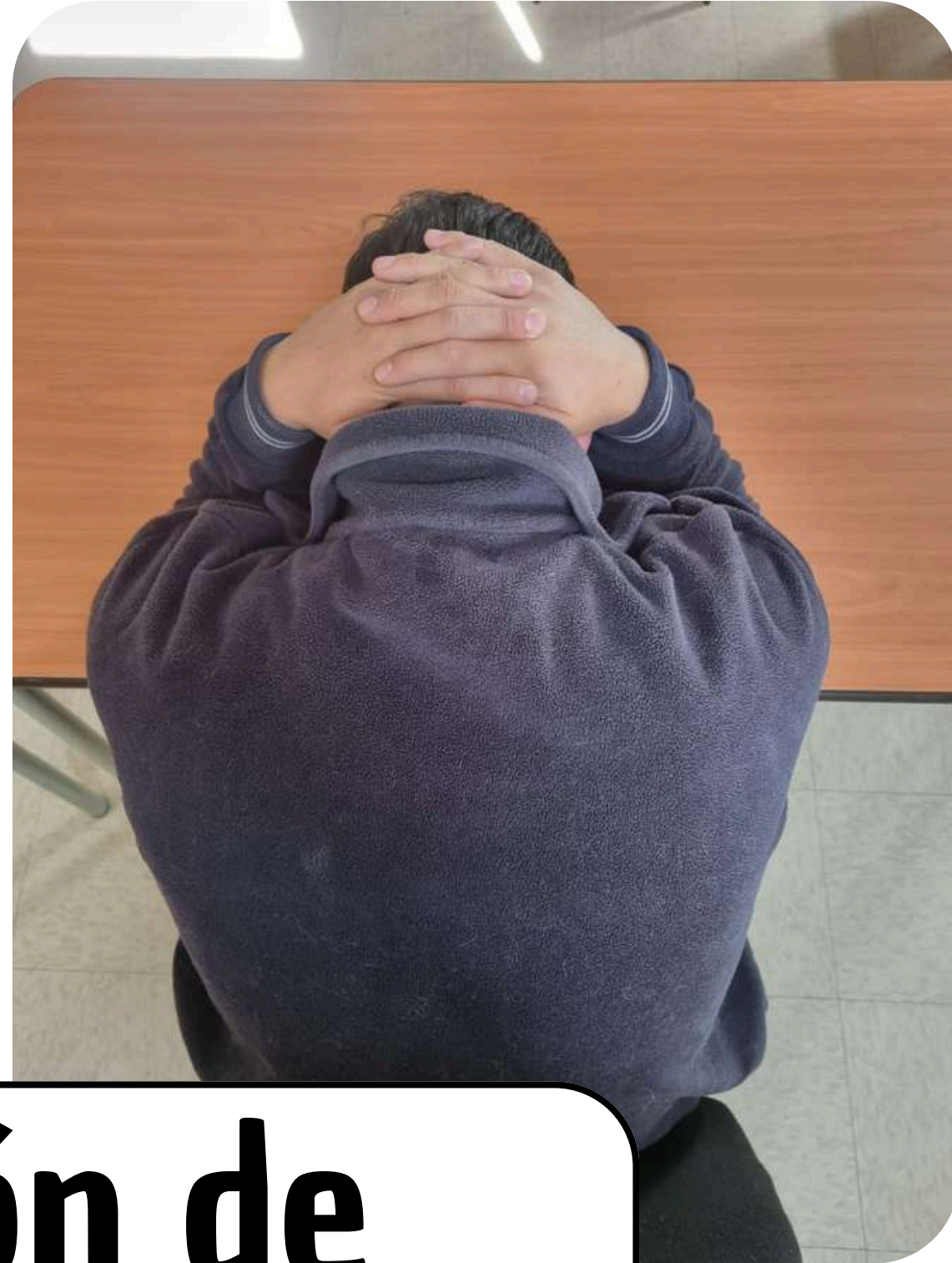
El PISE tiene como propósito principal cuidar y proteger a toda la comunidad educativa durante la jornada escolar.

- Garantizando la seguridad de estudiantes, docentes y personal del establecimiento, asegurando que todos puedan desarrollar sus actividades en un entorno protegido.
 - Fomentar una actitud de autocuidado y responsabilidad compartida, para que todos seamos parte de la construcción de un espacio seguro.
 - Crear un ambiente escolar donde estudiantes y funcionarios se sientan tranquilos y protegidos, permitiendo que el aprendizaje y la convivencia se desarrollen sin preocupaciones.
- 

PROTOCOLO DE SALA



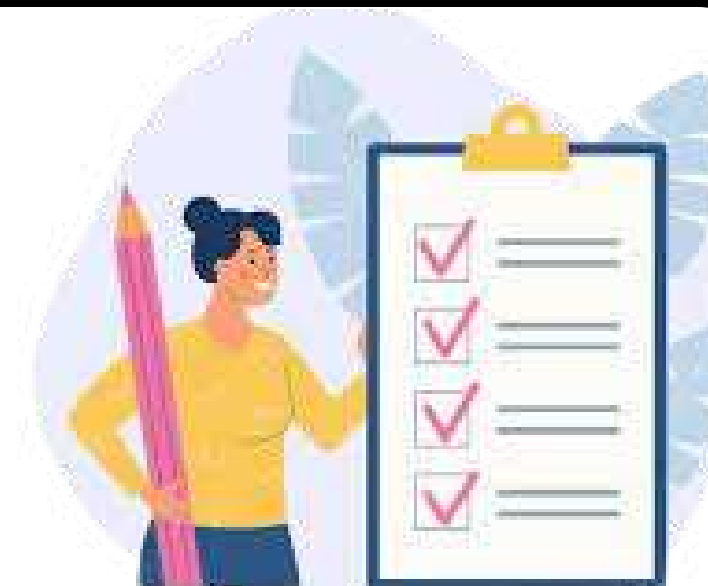
- Suspnda cualquier actividad que este realizando.
- Conserve la calma y controle los brotes de pánico que se puedan generar.
- Debe intentar mantener silencio para escuchar las instrucciones.
- Los estudiantes deben efectuar el siguiente procedimiento sentados en sus lugares:
- Junte ambas manos, entrelazando los dedos por detrás de la cabeza.
- Encoja el cuerpo lo más que pueda.
- Cubra sus oídos con los antebrazos.
- Apoye los codos en la mesa.



**Posición de
alerta en sala**

DURANTE EL SISMO

NO SE DEBE EVACUAR



UNA VEZ FINALIZADO EL MOVIMIENTO TELÚRICO

PROCEDA A EVACUAR A ZONA DE SEGURIDAD

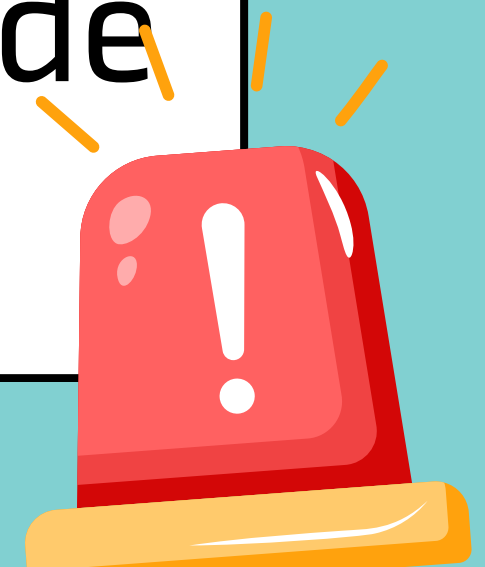
**EL ORIENTADOR DEL CURSO ES EL PRIMERO
EN SALIR CON KIT DE EMERGENCIA**

**EL MAESTRO/A EN SALA DEBE ABRIR LA
PUERTA Y SER EL ÚLTIMO EN SALIR**



IMPORTANTE

La sirena **intermitente** de pánico sonará, por lo que se debe adoptar una posición de alerta. Posteriormente cuando suene la sirena **continua**, deberá abandonar el lugar en el que se encuentra de manera rápida, pero sin correr, dirigiéndose hacia la zona de seguridad.



RUTAS DE EVACUACIÓN - ZONAS DE SEGURIDAD Y PUNTOS DE ENCUENTRO

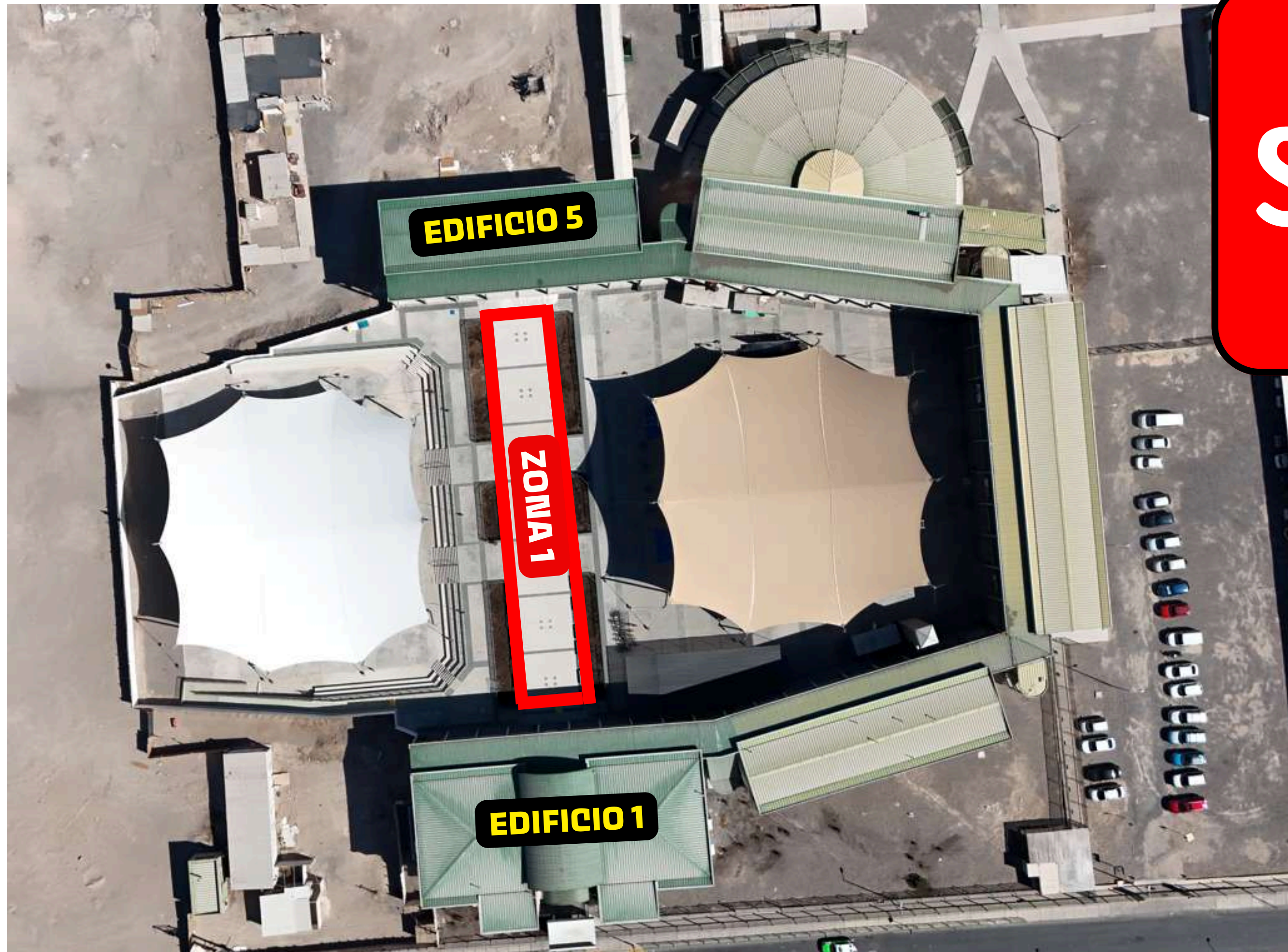


RUTA DE EVACUACIÓN Y ZONAS DE SEGURIDAD

4 ZONAS DE SEGURIDAD.

5 EDIFICIOS, TALLER





Zona de Seguridad N°1

EDIFICIO 5

**EDIFICIO 1
ADMINISTRATIVO**

**COLOR
DISTINTIVO:
ROJO**

**INSPECTORA:
Erika Paiva.**

EDIFICIO 5

4A

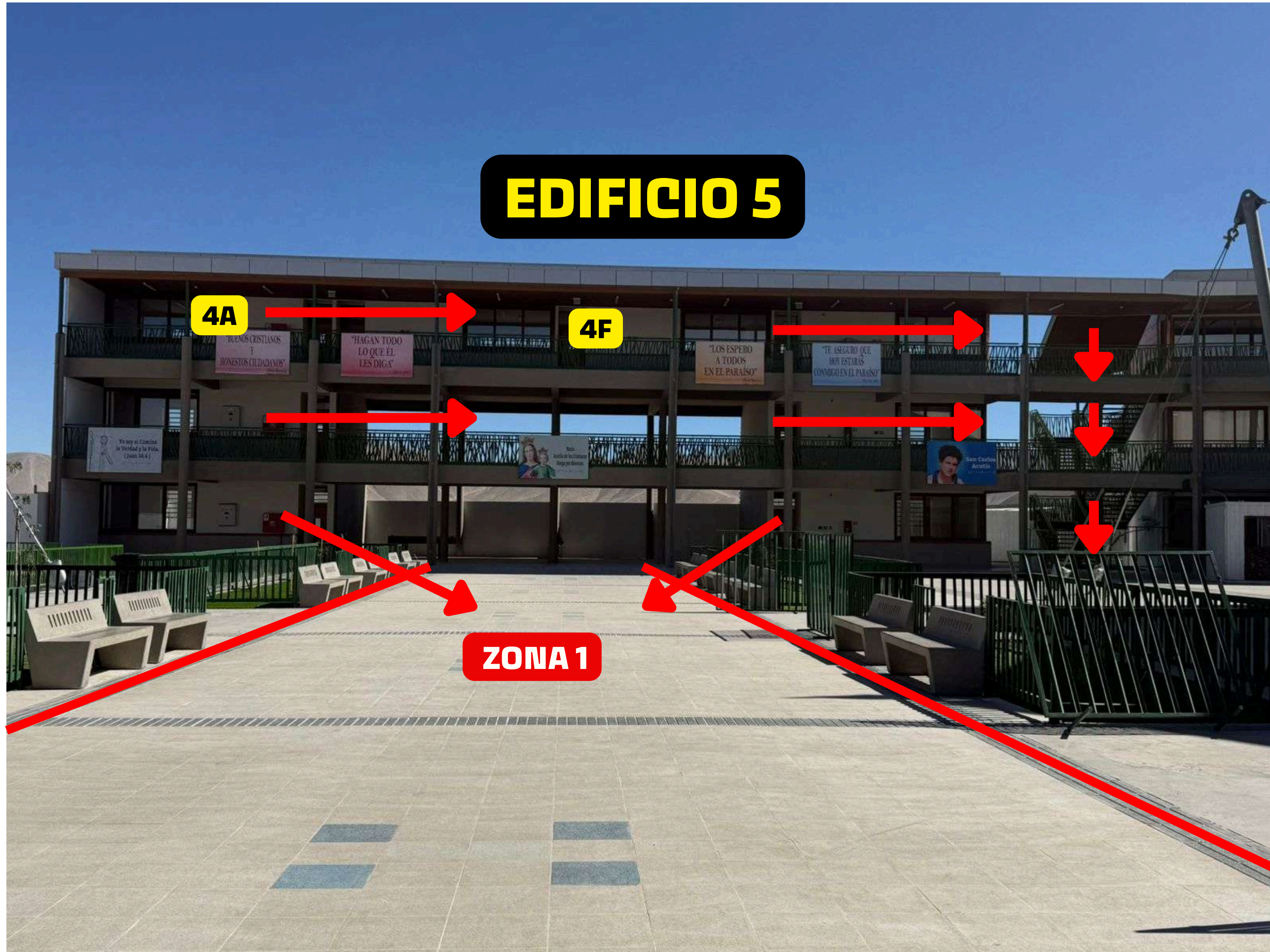
4F

ZONA 1

CURSOS:

**BAJAN POR
ESCALERA NUEVA
A ZONA 1**

**INSPECTORA:
ERIKA PAIVA**



EDIFICIO 1 (ADMINISTRATIVO)



CRA

OFICINAS

**SALA DE
MAESTROS**

**BAJAN POR
ESCALERA COSTADO
OFICINA RECTOR
A ZONA 1**

ENFERMERÍA

2A

**OFICINAS
EXTERIOR**

VAN A ZONA 1



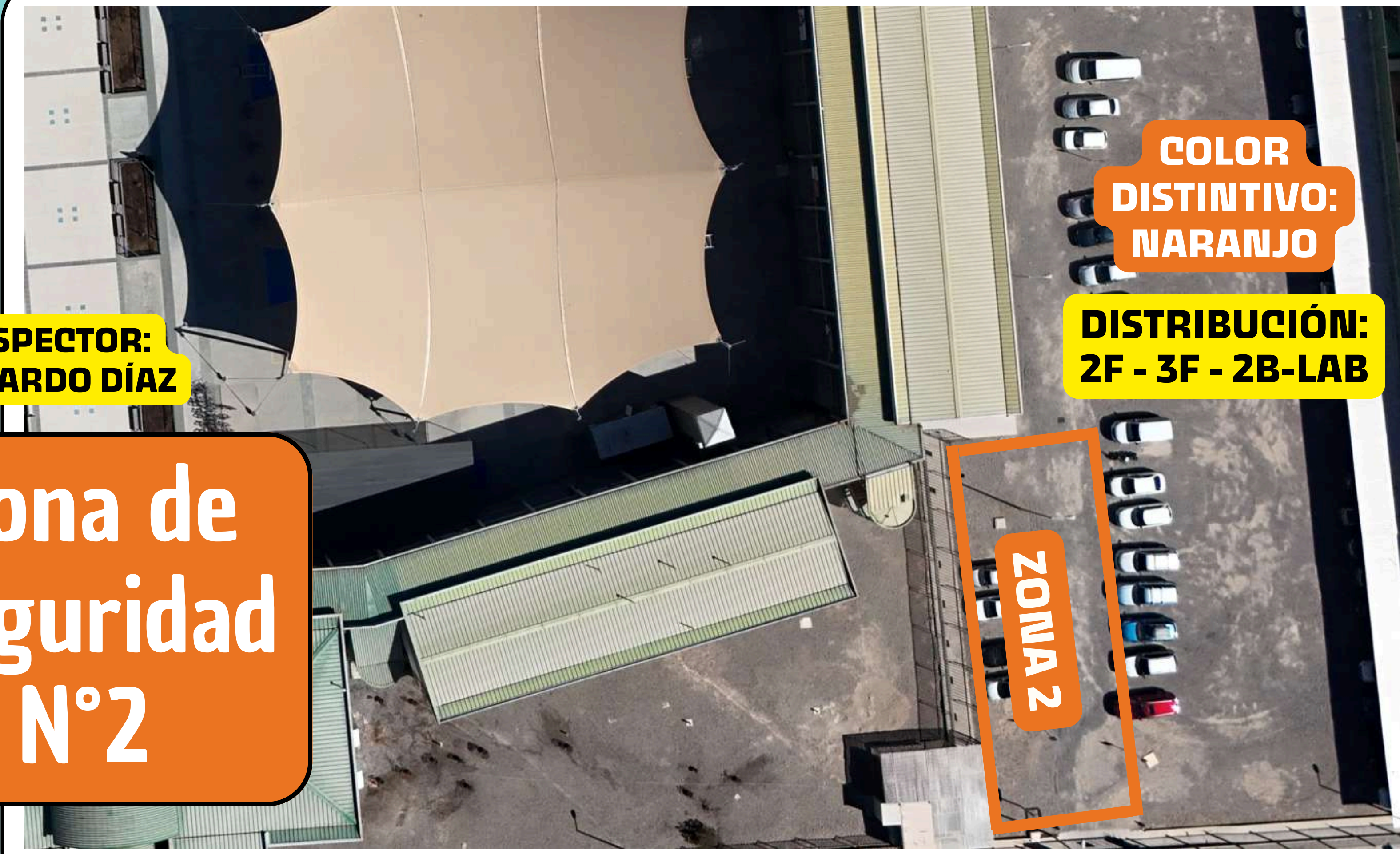
2A

OFICINA

**2A - OFICINA RECTOR,
CAMINAN POR
PASILLO A ZONA 1**

EDIFICIO 3





**COLOR
DISTINTIVO:
NARANJO**

**DISTRIBUCIÓN:
2F - 3F - 2B-LAB**

ZONA 2

**INSPECTOR:
EDUARDO DÍAZ**

**Zona de
Seguridad
N°2**



**SALIDA A
ZONA 2**

**ESCALERA
ESTACIONAMIENTO**

**SALIDA A ZONA DE
SEGURIDAD 2**

EDIFICIO 2

2F

LAB

3F

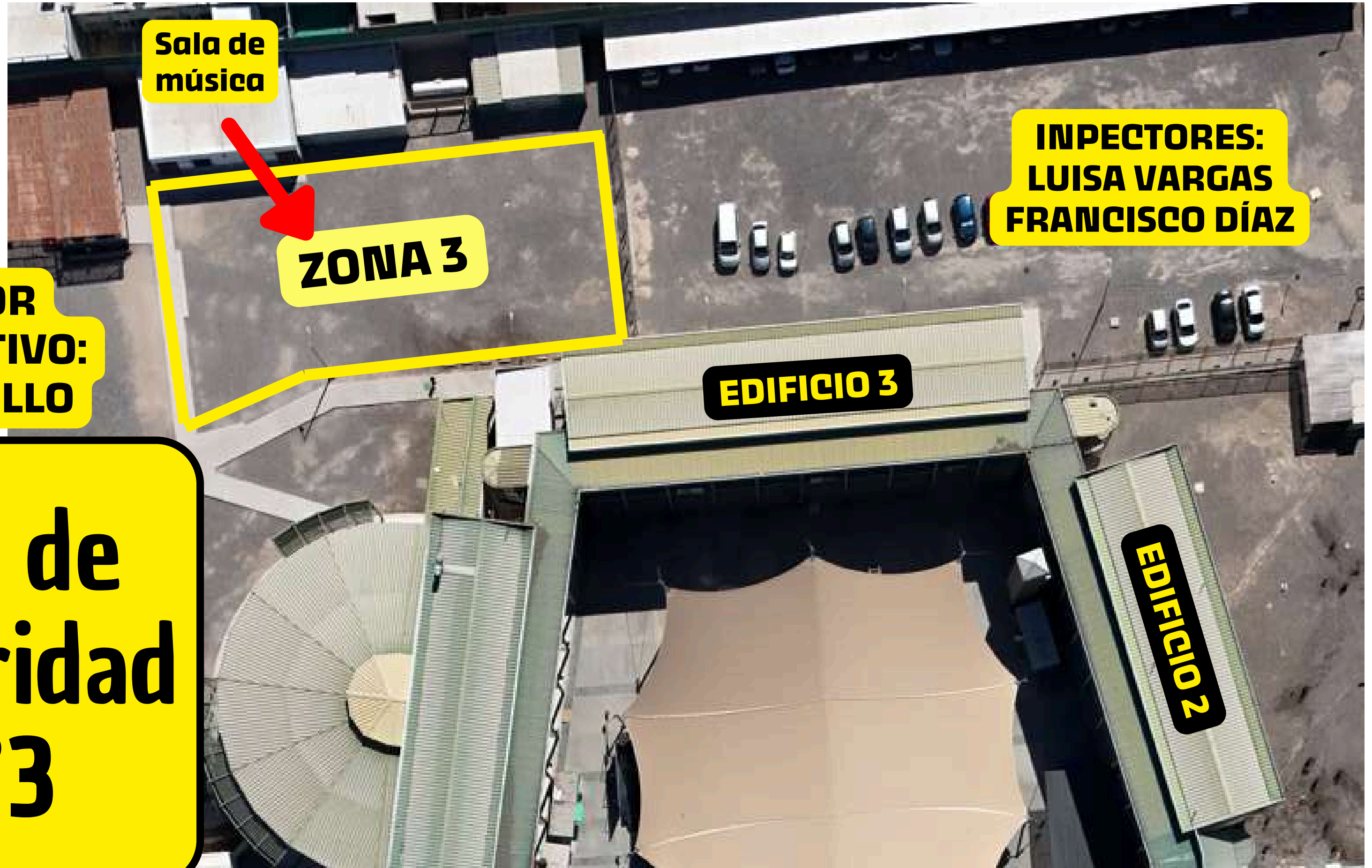
2B

SALIDA A ZONA 2

2F-LABORATORIO
BAJA POR ESCALERA
DE
ESTACIONAMIENTO
A ZONA 2

3F- 2B CAMINAN
POR PASILLO A
ZONA 2





Sala de música

**INPECTORES:
LUISA VARGAS
FRANCISCO DÍAZ**

ZONA 3

**COLOR
DISTINTIVO:
AMARILLO**

EDIFICIO 3

EDIFICIO 2

**Zona de
Seguridad
N°3**

Salida a Zona de Seguridad N°3



EDIFICIO 3



**3E-3D-3C-2E-2D-2C
BAJAN POR ESCALERA DE
PASTORAL A ZONA 3
NOTA: SALA DE MÚSICA
EVACÚA A ZONA 3**

**3B-3A-1D -1C BAJAN POR ESCALERA
DE ESTACIONAMIENTO - CAMINAN
POR PASILLO HASTA REJA
PASTORAL HACIA ZONA 3**

EDIFICIO 2



**1B-1A-8A BAJAN POR ESCALERA RECTOR,
CAMINAN POR PASILLOS HASTA LLEGAR A
REJA PASTORAL Y LUEGO SE DIRIGEN A ZONA 3**

Zona de Seguridad N°4

TALLER

EDIFICIO 4:

4B

4C

4D

4E

MANIPULADORAS
DE ALIMENTO

COLOR
DISTINTIVO
VERDE

Prevencionista:
Maestro Hernán
Vega.

TALLER

ZONA 4

COMEDOR

EDIFICIO 4



EDIFICIO 4 CASINO



**EDIFICIO 4
4B-4C-4D-4E**

TALLER

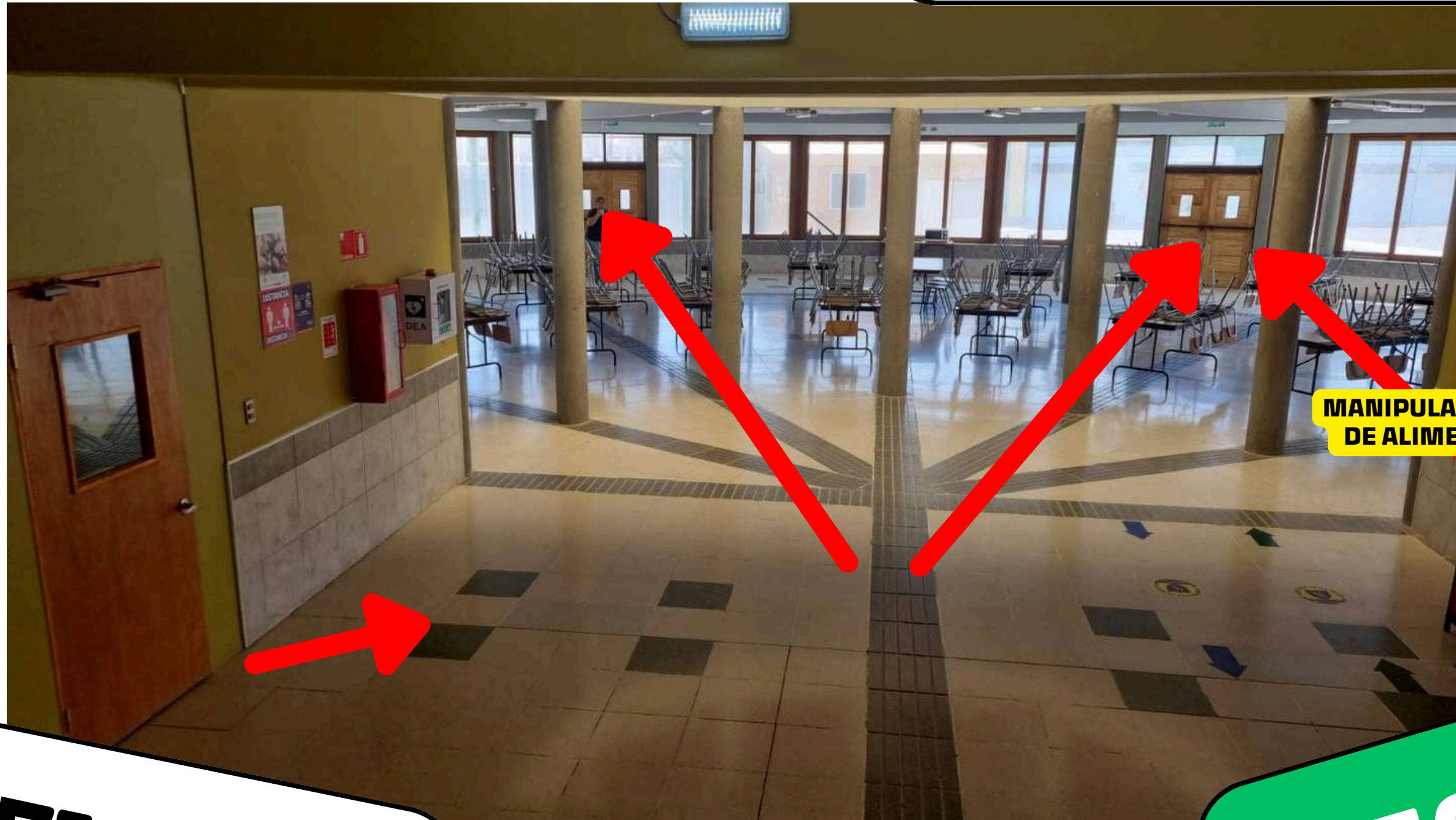
CASINO

**MANIPULADORAS
DE ALIMENTO**

ZONA 4

**4B-4C-4D-4E
BAJAN POR ESCALERA
NUEVA, RODEAN EL
COMEDOR A ZONA 4**

CASINO



MANIPULADORAS
DE ALIMENTOS

EDIFICIO 4

ZONA 4

TALLER



Si se ubica en el taller debe ir a la zona de seguridad 4.

RUTA DE EVACUACIÓN Y ZONAS DE SEGURIDAD



OTROS ESPACIOS Y RUTAS DE EVACUACIÓN.

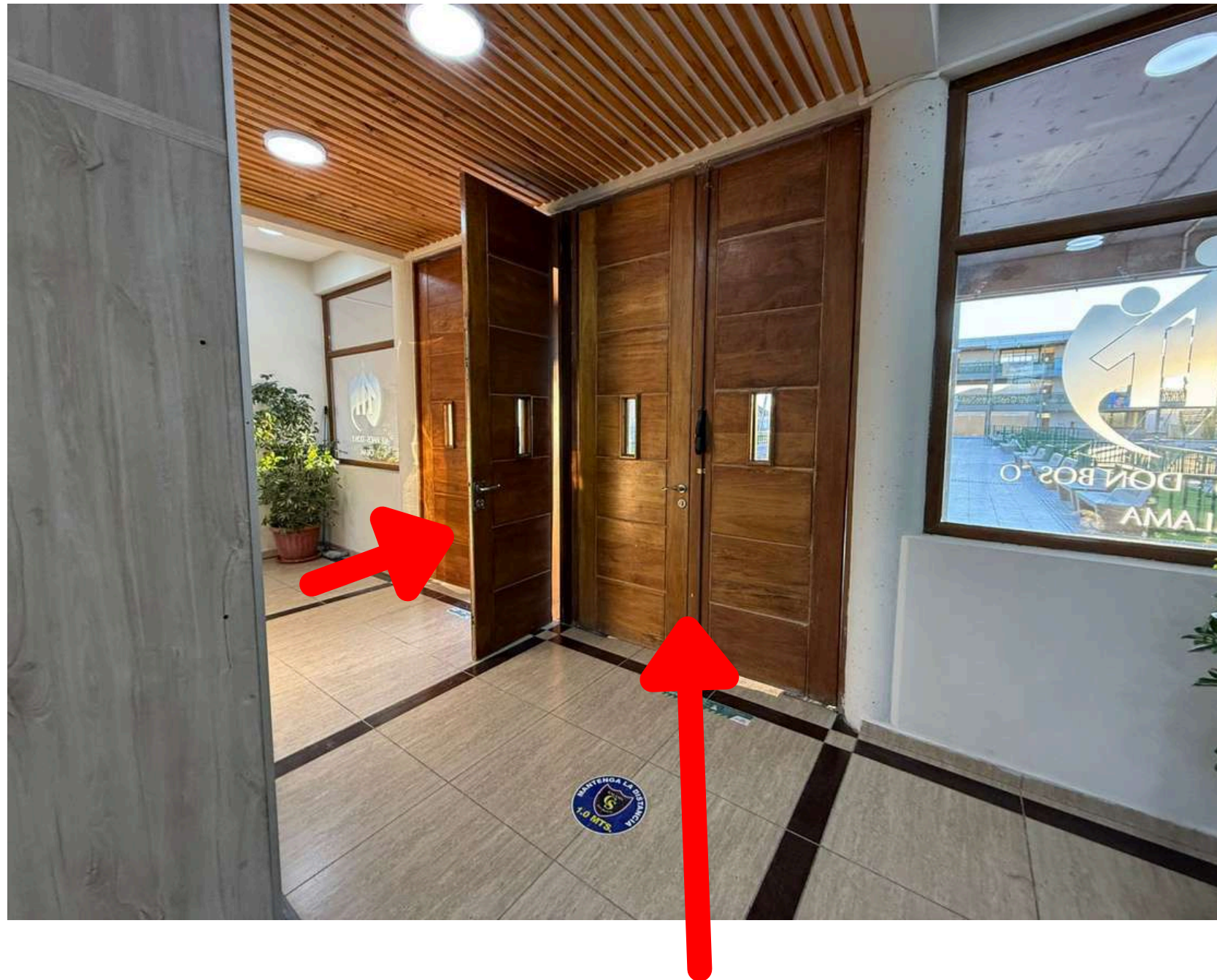


OFICINAS AL INTERIOR DEL EDIFICIO 1 Y SALA DE RECEPCIÓN



A ZONA 1

RUTA DE EVACUACIÓN A LA ZONA DE SEGURIDAD 1



IMPORTANTE

A la hora de efectuar la actividad se debe mencionar que al realizar un simulacro se deben medir los tiempos y evaluar los comportamientos de las personas que participan, evaluar las vías de evacuación para poder ir reestructurando según se requiera.

Recuerde uno de los fines de realizar los simulacros, es que las personas que componen la comunidad no entren en pánico debido a que saben como actuar.

Nota: DEBE EVACUAR SIN SU MOCHILA, Y DEJAR SUS COSAS EN LA SALA. SI SE ENCUENTRA EN ALGÚN BAÑO EN UN SIMULACRO, DEBE IR A LA ZONA DESIGNADA CON SU CURSO RESPECTIVO.